



# **Note sur l'évolution de la campagne agricole et de la situation alimentaire (septembre 2009)**

## **Sources:**

***Groupe Technique Pluridisciplinaire d'Assistance  
Météorologique (GTPA)  
Direction Nationale de l'Agriculture (DNA)  
Direction Nationale du Commerce (DNC)  
Direction Générale de la Protection Civile (DGPC)  
SAP/OMA***

# Situation météorologique

## 30 septembre 2009

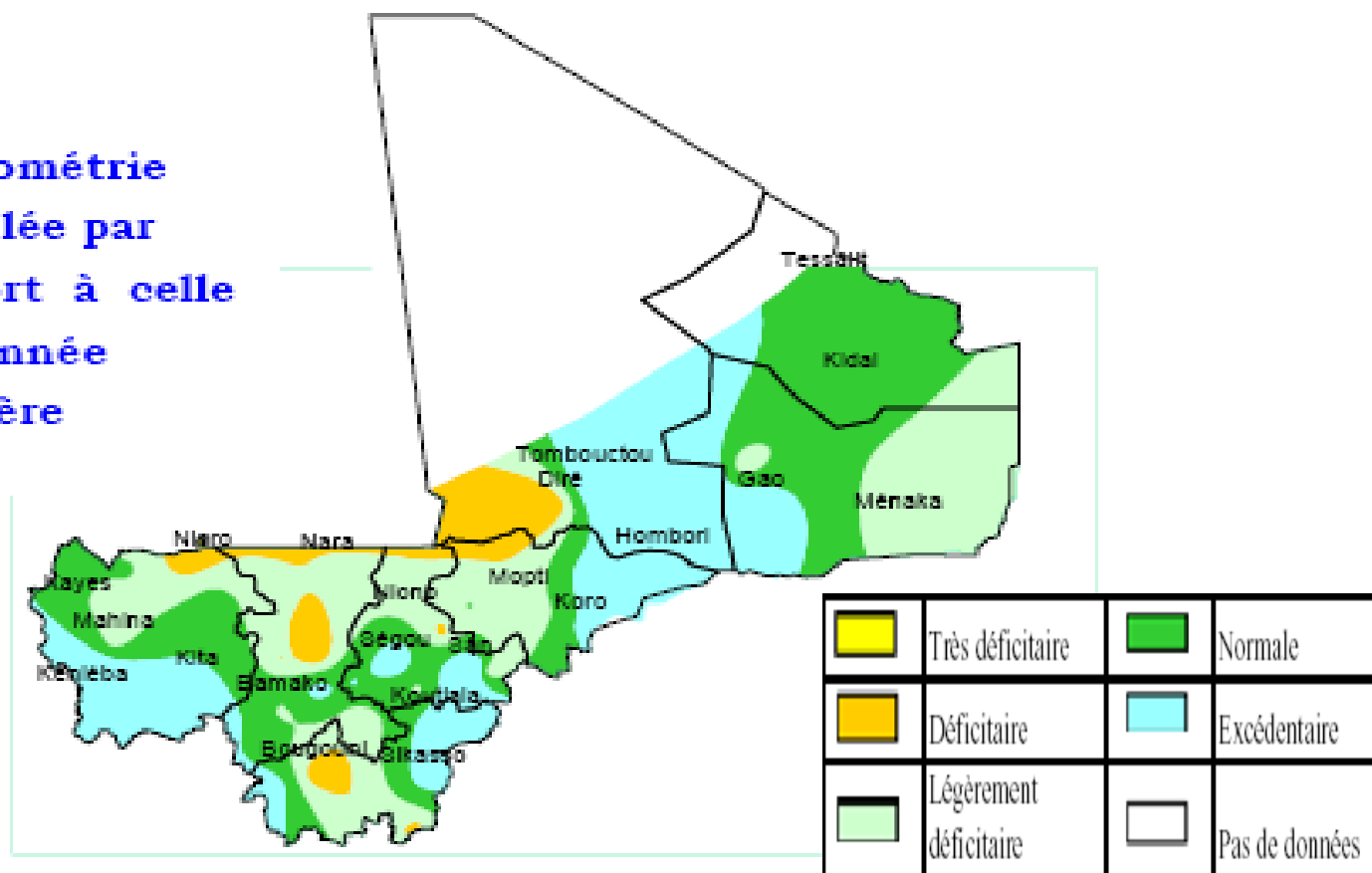
2

- Le cumul des pluies est, d'une manière générale, est normal à excédentaire mais reste inférieur à celui de l'année dernière à la même période
- Les pluies enregistrées au cours du mois ont été normales à excédentaires dans la plupart des stations.
- Les pluies enregistrées au cours du mois ont causé des cas d'inondation dans les régions de Kayes, Ségou, Koulikoro et de Mopti.

# Cumul de la période juin - sept 2009

3

Pluviométrie  
cumulée par  
rapport à celle  
de l'année  
dernière



# Situation hydrologique

30 septembre 2009

4

- ❑ Caractérisée par la montée de niveau des tous les cours d'eau
- ❑ Niveaux moyens des cours d'eau inférieurs à la moyenne à l'exception du Baoulé (Bougouni) et du Niger à Bamako
- ❑ Niveaux des cours d'eaux inférieurs à la même période de l'année dernière à l'exception du fleuve Sénégal à Kayes et de la retenue du barrage de Sélingue.

# Zones sinistrées de juillet à Septembre

5

- ❑ **Région de Kayes : Communes de Kokofata, Toukoto, Kourinikoto, Sébékoro,**
- ❑ **Région de Koulikoro: Communes de Madina Sacko, Kolokani, Narena; Ouelessebouyou**
- ❑ **Région de Sikasso: Communes Urbaines de Koutiala et de Yanfolila**
- ❑ **Région de Ségou : Communes de Massala, Touna, Kolongotomo, Macina, Niala, Dioro, Pelingana, Tiemena,**
- ❑ **Région de Mopti Communes de Dallah et de Kounari**
- ❑ **Région de Tombouctou : commune urbaine de Tombouctou**

# Réponse du Gouvernement dans le cadre des inondations

6

**Selon la DGPC, à ce jour, les appuis fournis par le Gouvernement aux sinistrés sont :**

- ▣ 112,3 de céréales SNS autorisées par le Ministère de la Sécurité Intérieure et de la Protection Civile**
- ▣ 200 jerrycans,**
- ▣ 55 couvertures**
- ▣ 330 moustiquaires, et**
- ▣ 4 tentes**

# Campagne agricole 2009/2010

7

**La campagne agricole 2009/2010 se poursuit à un rythme plus ou moins régulier avec :**

- De fortes disparités entre les cultures dans les mêmes zones agro-écologiques;
- Un bon état végétatif des cultures dans l'ensemble

# Etat actuel des cultures

8

**Dans l'ensemble, les parcelles présentent un bon aspect végétatif :**

- ❑ le mil/sorgho au stade initiation paniculaire, début épiaison ;
- ❑ l'arachide au stade maturation;
- ❑ montaison pour le fonio ;
- ❑ épiaison-maturation pour le maïs ;
- ❑ montaison, début épiaison pour le riz de bas fonds et pluvial;
- ❑ le niébé grain au stade de floraison fructification;
- ❑ floraison-capsulaison pour le cotonnier.



# Situation des emblavures de riz au 30 septembre 2009

9

Surface	Hectare
Prévue	751285
réalisée	635116
taux (%)	84,5

- Les taux de réalisation du riz par rapport à la prévision
  - ▣ riz en maîtrise totale: 87, 08%
  - ▣ submersion contrôlée: 93,26%
  - ▣ NERICA: 39,12%
  - ▣ Submersion libre : 89,16%
  - ▣ Riz de bas fond : 94,24%..
- Le taux global de réalisation de l'ensemble du riz est de 84,5 %

# Emblavures céréales sèches au 30 septembre 2009

10

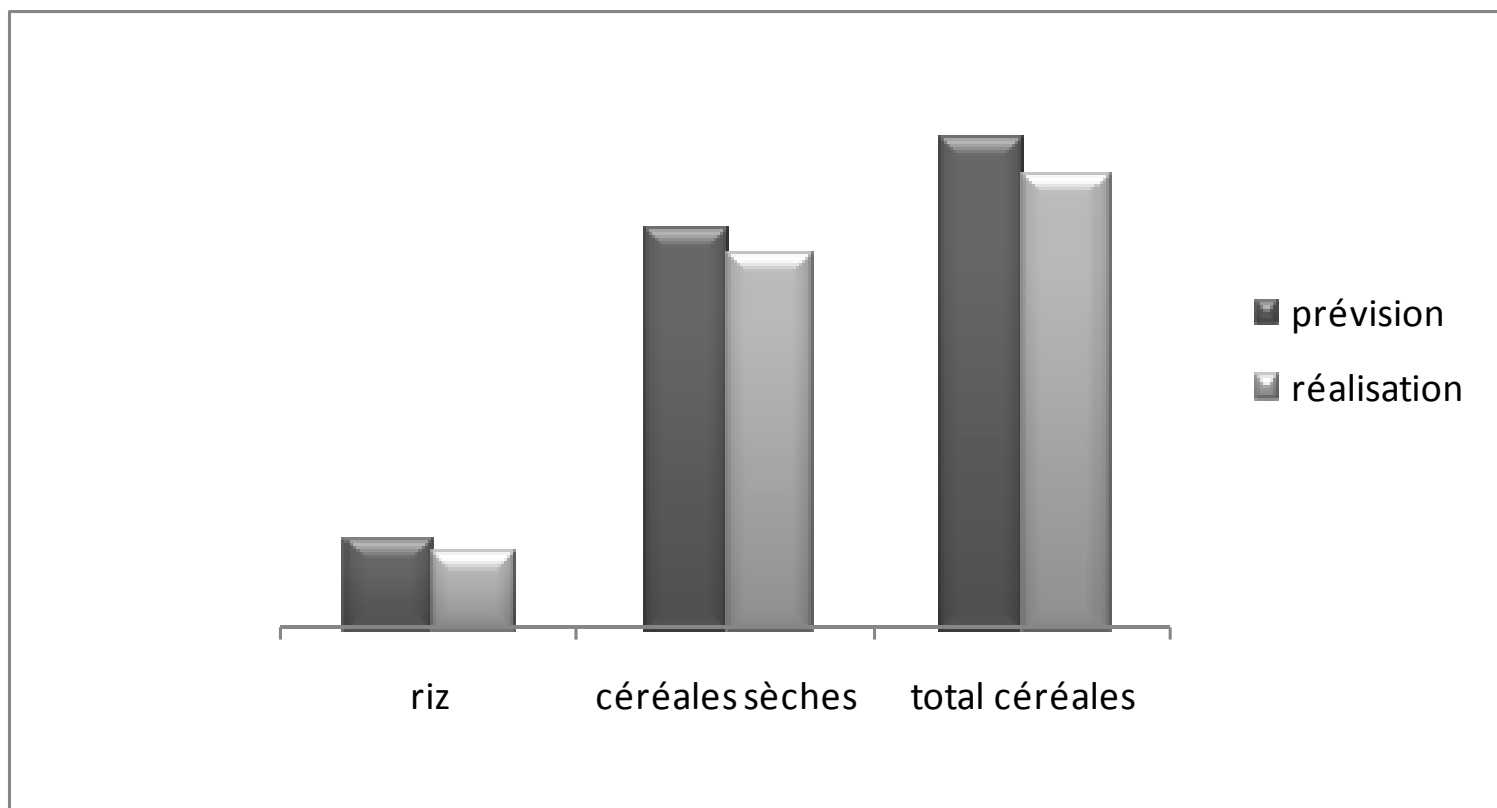
Superficies emblavées par  
spéculation en hectares

	Réalisation	Prévision	%
Mil :	1 518 047	1 622.033	93,59
Sorgho:	1 082 238	1 092 145	99,09
Mais :	442 036	515 800	85,70
Fonio :	62 270	70 210	88,69

Surface	Hectare
Prévue	3300188
réalisée	3104591
taux (%)	94,07

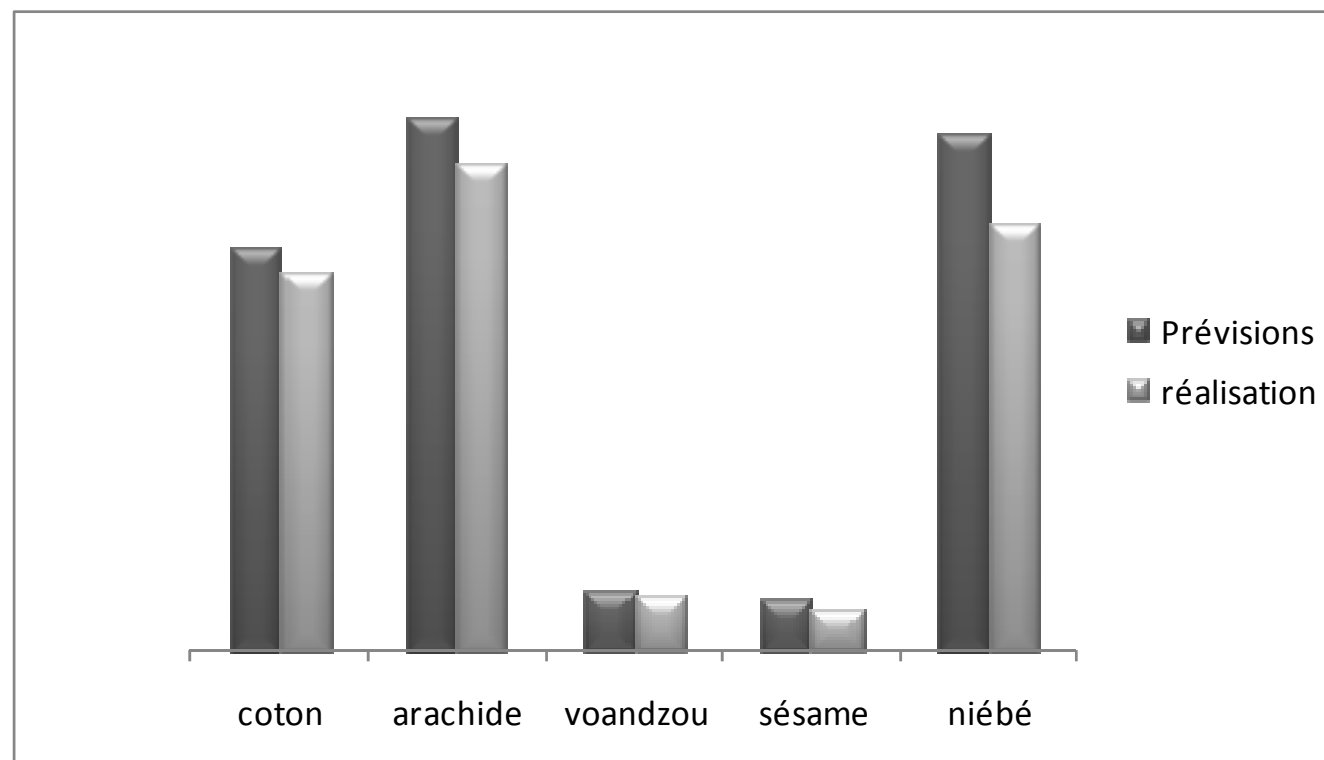
# Réalisations des principales céréales

11



# Autres spéculations

12



# Situation phytosanitaire et zoo sanitaire

13

- Situation phytosanitaire caractérisée par la présence d'oiseaux granivores dans les régions de Mopti, Gao, Ségou et Tombouctou. Présence de chenilles et de sautériaux signalée à travers le pays sans dégâts majeurs sur les cultures. Existence d'un potentiel acridien important dans le nord de la région de Kidal.
- Situation zoo sanitaire caractérisée par la suspicion d'un foyer de newcastle dans la commune de Niéna (région de Sikasso)

# Etat des pâturages, des points d'eau et de la transhumance

14

- ❑ Les pâturages herbacées et aériens très bien fournis suite aux précipitations enregistrées au cours du mois
- ❑ conditions d'abreuvement et le niveau des productions animales sont bons dans l'ensemble mais moyenne dans les régions de Tombouctou, Gao et de Kidal;
- ❑ les troupeaux du septentrion poursuivent leur retour des pâturages de saison sèche vers ceux d'hivernage;
- ❑ des concentrations inhabituelles d'animaux sont signalées dans le cercle de Kidal, Ansongo et les zones pastorales frontalières du Niger et du Burkina Faso;
- ❑ Présence des transhumants de Mopti et de Ségou dans les cercles de Banamba et de Nara en transit pour la Mauritanie

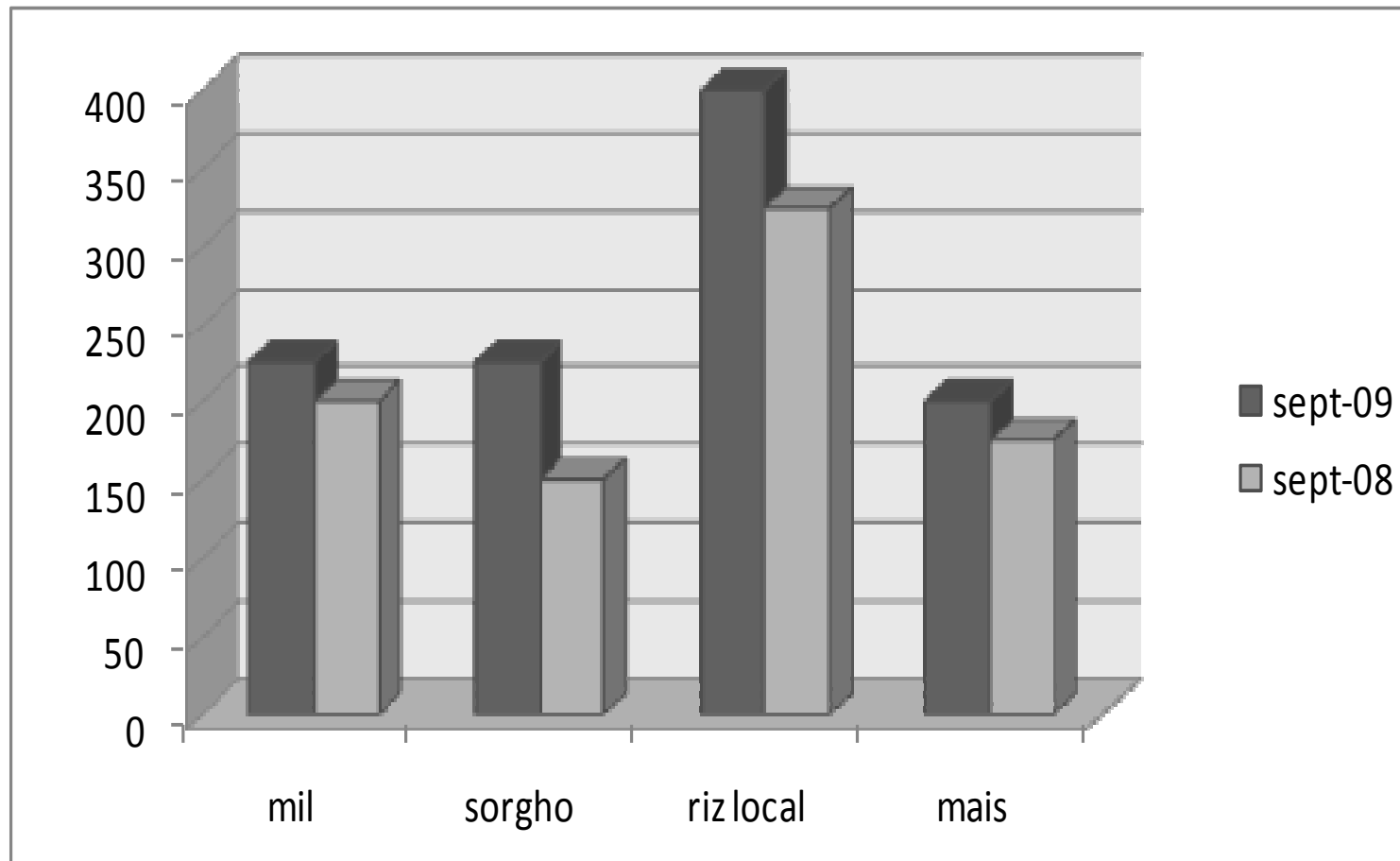
# Situation des marchés

15

- La période d'observation, allant du 24 au 30 septembre 2009 et qui coïncide avec la fin du Ramadan, a été caractérisée par une tendance à la baisse des prix des céréales sèches et du riz gambiaka.
- Les prix à la consommation sont restés stables dans l'ensemble

# Prix de détail des céréales à Bamako: comparaison entre sept 2008 et sept 2009

16





# Situation des prix au 30 septembre 2009 à Bamako et Kidal

17

Prix céréales (FCFA)		
	Bko	Kidal
riz local	400	425
mil	225	240
sorgho	225	210

- Bon approvisionnement des marchés à Bamako. Les prix au détail amorcent une tendance à la baisse à cause de la fin du mois de Ramadan.
- A Kidal, poursuite l'approvisionnement du marché de Kidal par des camions en provenance de Gao et de l'Algérie. Légère hausse du prix du mil et du riz. (faiblesse des stocks de l'OPAM surtout en riz)

# Situation des stocks au 30 septembre

## □ **STOCKS PUBLICS**

- OPAM :54.050 T (mil/sorgho:31.156T et riz : 22.894T)
- PAM : 6.012 T

## □ **STOCKS PRIVES**

- Grossistes:22.550 T de céréales dont 21.124 T de riz
- Stock sous douane: 18.825T dont 2.966T de riz, 8.485,5T d'huile et 3.988,5 T de sucre.

# Conclusion

19

- ❑ Les pluies enregistrées au cours du mois ont causé des sinistres dans les régions de Ségou, de Koulikoro, de Kayes et de Mopti.
- ❑ Le niveau de réalisation des emblavures s' est nettement amélioré en fin septembre atteignant globalement 92% de la prévision de campagne 2009/2010.
- ❑ Au plan phytosanitaire et zoo sanitaire, la présence des oiseaux granivores et l'apparition d'un foyer de newcastle demeurent une grande préoccupation.
- ❑ L'Etat des pâturage s'est amélioré à la faveur des précipitations du mois. Malgré tout, on constate des mouvements inhabituels de transhumants.
- ❑ Marchés bien ravitaillés les prix qui avaient fortement augmentés au mois de ramadan restent stables dans l'ensemble.
- ❑ Vente d'environ 6 000 tonnes de mil sorgho du stock d'intervention de l'Etat

# Pour plus d'information, veuillez contacter :

20

- Pour la FAO :
  - ▣ *Madame Mariam Mahamat-Nour*
  - ▣ *Monsieur Cheick Bathily*
- Pour le PAM :
  - ▣ *Madame Alice Martin-Daihirou*
  - ▣ *Monsieur Alassane Diarra*